

2026年3月23日(月)

主催:さいたまごちゃまぜの会/認知症フレンドリーまちづくりセンター

共催:さいたま市

場所:武蔵野銀行M's SQUARE

# ごちゃまぜ交流会 認知症フレンドリー篇

## ～企業・団体による多様な取り組みを知ろう～



(一社)さいたま市薬剤師会 副会長  
サン&グリーン薬局だいたくぼ

こうご ゆうき  
向後 佑希

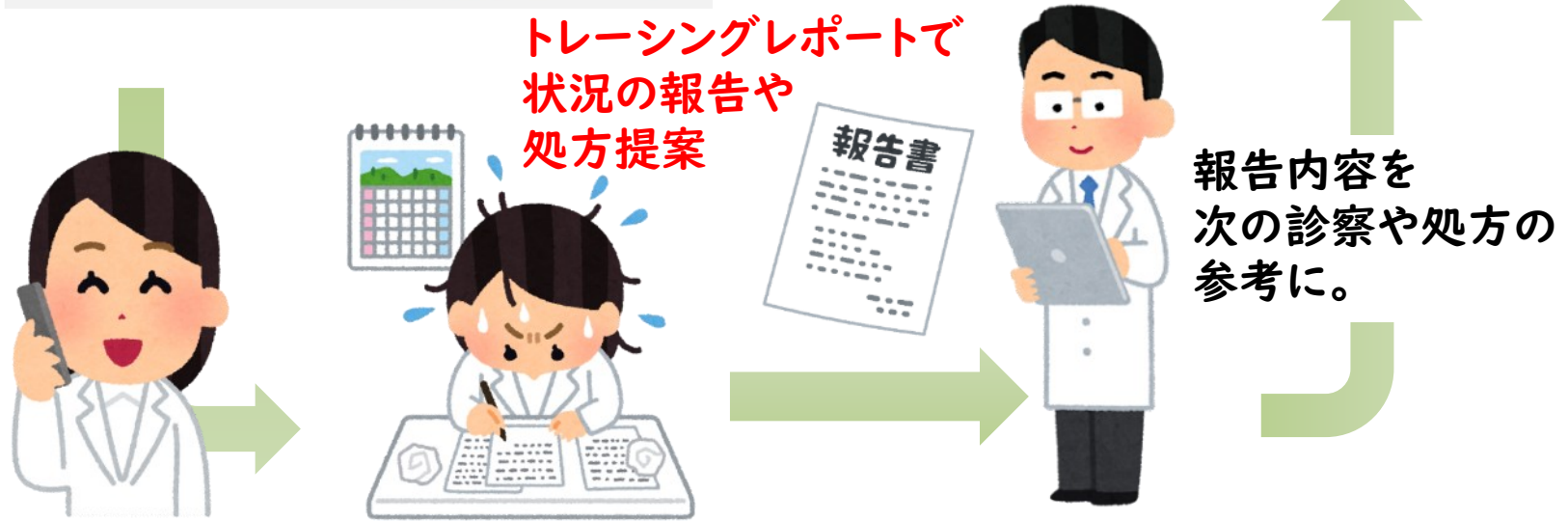
# 地域薬局の姿



2020年改正薬機法により  
調剤後のフォローアップが義務化

服薬期間中の  
フォローアップ

- ・体調
- ・副作用
- ・服用状況など



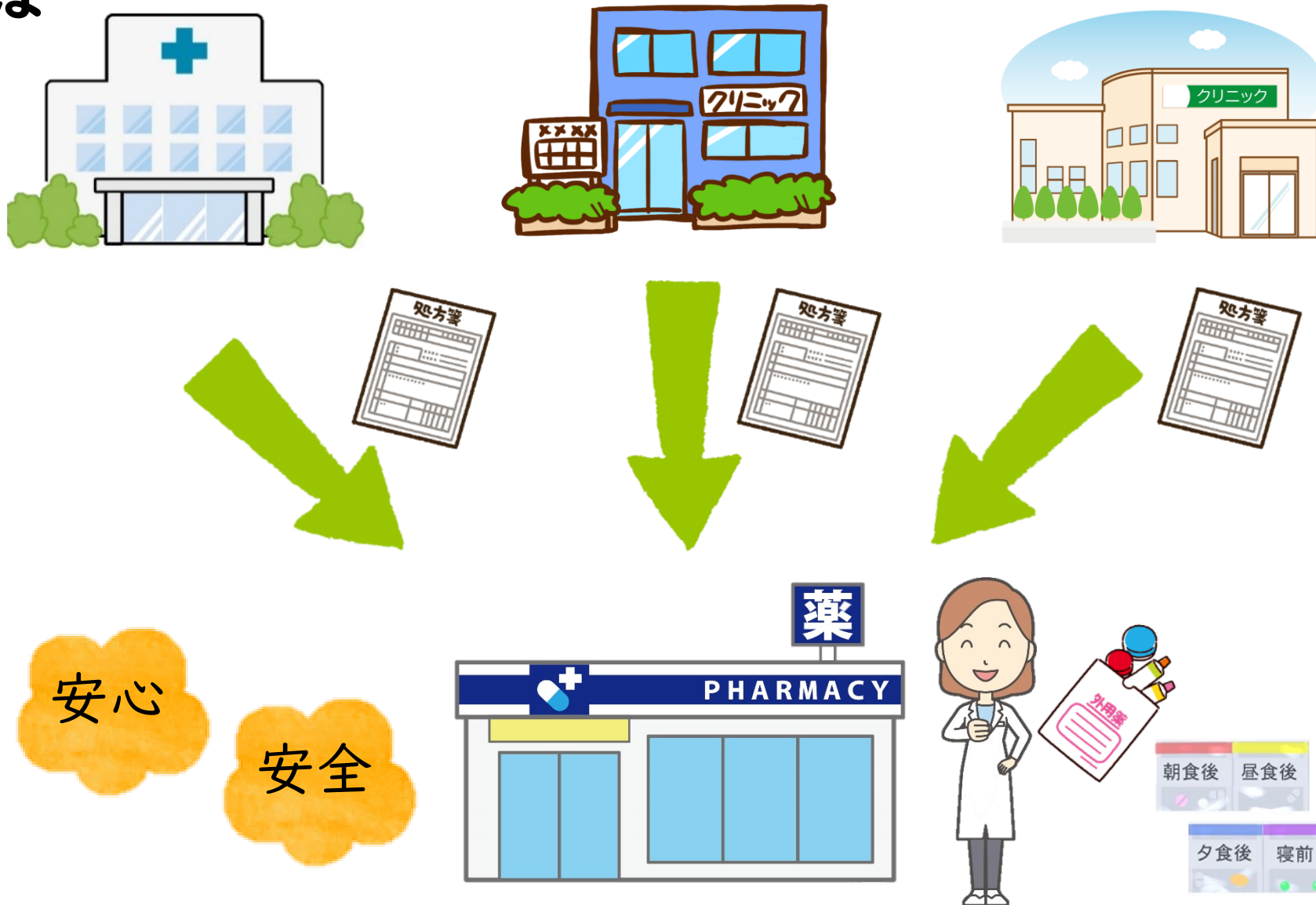
トレーシングレポートで  
状況の報告や  
処方提案

報告内容を  
次の診察や処方の  
参考に。

# 薬局の活用術



# 理想の形は



薬局をできるだけまとめることで様々な相談がしやすくなる

# 外来の支援①

- ・複数の診療科(病院)を受診している
- ・薬の飲み方がわからなくなる
- ・健康や薬に対して不安や悩みを訴える
- ・来局が不定期
- ・訪問までではないが、特定の薬剤師に関わりをもってほしい
- ・ケアマネジャーとしても窓口となり、利用者のことで相談できる特定の薬剤師が必要 など

寄り添った外来での対応が継続して必要



患者と薬剤師との  
1対1の契約が必要

かかりつけ薬剤師

## かかりつけ薬剤師を持つメリット

- ・薬を一元管理(飲み合わせ、残薬など)
- ・健康やサプリメント、市販薬の相談ができる
- ・緊急時の休日や夜間の相談が可能
- ・医師とも連携(処方提案など)
- ・必要に応じて自宅へ訪問
- ・在宅医療が必要になったときには  
担当者が対応可能

かかりつけ薬剤師指導料  
(医療費負担割合)  
1割 30円、2割 60円、3割 90円  
が普段の料金にプラスされます

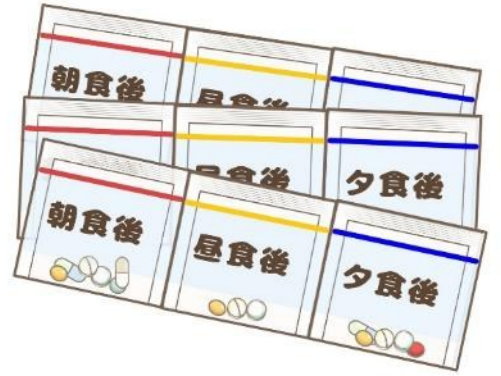


## 外来の支援②

- ・家の薬がぐちゃぐちゃ
- ➡整理してほしい
- ・複数の診療科(病院)を受診しているのを一包化してほしい



薬局への持ち物



- 整理して返却
- ・薬ごとにまとめなおし
  - ・一包化をする
  - ・箱やカレンダーに入れる

薬局に来てだけではなく  
必要があれば

自宅に訪問しての整理も可



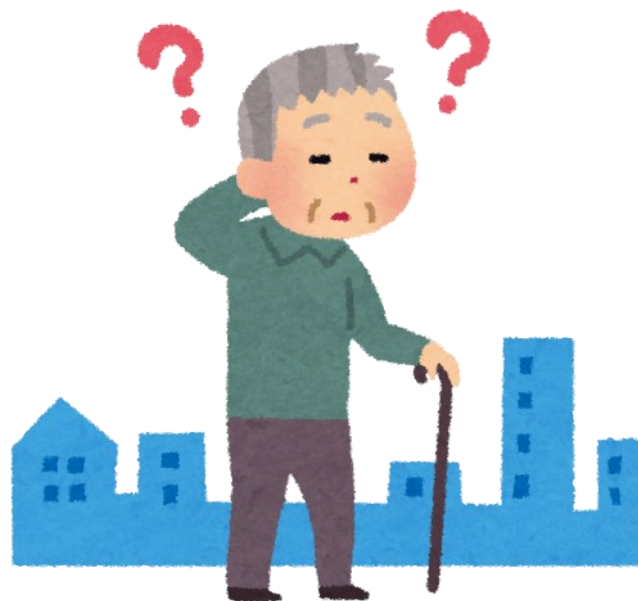
特に訪問管理を検討している  
利用者にはいいかもしれません

# 対象患者像

1人での通院が困難であること



介助がなくては通院できない



認知機能低下により  
迷子になってしまう



ケアマネジャー

代理家族

ヘルパー

本人ではなく、代理来局  
が続いている